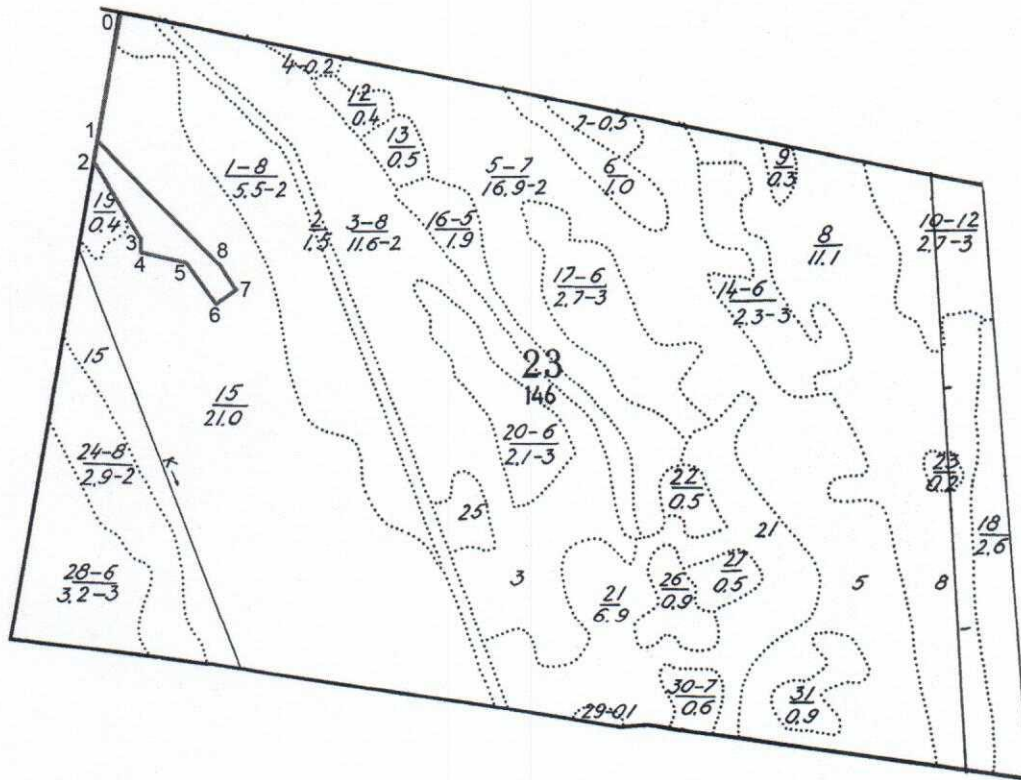


Утверждаю:
 Директор МКУ «Нижегородлес»
Ступица В.В.Кукушкин
 «18» Сентября 2023 г.

**ПРОЕКТ
 ЛЕСОВОССТАНОВЛЕНИЯ
 на весну, осень 2023 г.**

МКУ «Нижегородлес» участковое лесничество Автозаводское
 Номер квартала 23 Номер выдела 15 Площадь участка 1,0 га
 Главная порода Сосна обыкновенная
 Сопутствующие породы нет
 Вид культур сплошные
 сплошные, частичные, предварительные, подпологовые, реконструкция

План участка, масштаб 1:10 000



Точки	Румбы	Метры
0-1	ЮЗ 11°	165
1-2	ЮЗ 11°	30
2-3	ЮВ 32°	113
3-4	ЮВ 10°	28
4-5	ЮВ 78°	54
5-6	ЮВ 38°	75
6-7	СВ 52°	30
7-8	СЗ 33°	50
8-1	СЗ 43°	224

1. Категория лесокультурной площади: вырубка, гарь, редина, выгон, состояние очистки: удовлетворительное.
2. Рельеф почвы, механический состав, степень влажности: равнинный, почва дерново-луговая, суглинистая.
3. Напочвенный покров (важнейшие растения-индикаторы, степень задернения почвы): борец, сныть, лютик, степень задернения средняя.
4. Тип леса (тип вырубки), тип лесорастительных условий без древесной растительности.
5. Наличие естественного возобновления (по породам) _____ - _____ тыс.шт./га, размещение, средняя высота _____ м.
6. Захламленность _____ - _____ м³/га, наличие пней (валунов) _____ - _____ шт./га, средний диаметр _____ см.
7. Зараженность почвы вредителями, вид, шт./га: отсутствует.
8. Состав, возраст, полнота, класс бонитета реконструируемого насаждения: нет.
9. Способ реконструкции: ширина и направление коридоров, кулис, размеры окон, площадь расчищенных коридоров от общей площади реконструируемого участка (в %): нет.
10. Сроки и виды подготовки площади, применяемые машины и орудия: весна 2023 г., трактор МТЗ-82 с плугом ПКЛ-70.
11. Способы обработки почвы (механизированная, конная, ручная, сплошная, полосами, бороздами, террасирование, площадками и т.д.), глубина обработки почвы, применяемые машины и орудия: механизированная, бороздами, глубина обработки почвы 20 см.
12. Размещение и размеры площадок, террас, полос, борозд на площади и их направление: бороздами шириной 3,0 м.
13. Метод и способ создания культур (посадка сеянцами, саженцами, посев рядовой, строчно-луночный, комбинированный, ручной, механизированный): искусственное лесовосстановление, посадка сеянцев вручную под меч Колесова.
14. Количество посадочных (посевных) мест на 1га: 4000 шт.
15. Размещение посадочных (посевных) мест: расстояние между рядами (площадками) 3,0 м, в рядах (в площадках) 0,75 м, протяженность борозд на участке 2975 м.
16. Схема смешения пород С-С-С.
17. Потребность в посадочном (посевном) материале на 1га – 4000 шт. и на всю площадь по породам Сосна обыкновенная – 4000 шт.
18. Характеристика посадочного (посевного) материала по породам: возраст, происхождение, селекционная категория, качество семян, номер сертификата Сосна обыкновенная 2-х-летка, сеянцы с открытой корневой системой из I класса семян.
19. Способ подготовки семян к посеву нет.
20. Виды и способы ухода, их кратность:
 - 1-й год – двукратный, оправка саженцев, рыхление
 - 2-й год – двукратный, рыхление почвы с удалением нежелательной растительности
 - 3-й год – двукратный, рыхление почвы с удалением нежелательной растительности
 - 4-й год – однократный, удаление нежелательной растительности
21. Противопожарные и защитные мероприятия: прокладка минерализованной полосы по периметру лесокультурной площади шириной 1,4 м, надзор за вредителями и болезнями.
22. Намечаемый год перевода культур в земли, покрытые лесной растительностью: 2028 год.

Составил:
лесничий.

  (подпись, дата)

Проверил:
инженер по лесопользованию.

  (подпись, дата)